



**Universität
Zürich** ^{UZH}

Kompetenzzentrum Menschenrechte



Schweizerisches Kompetenzzentrum für Menschenrechte (SKMR)
Centre suisse de compétence pour les droits humains (CSDH)
Centro svizzero di competenza per i diritti umani (CSDU)
Swiss Centre of Expertise in Human Rights (SCHR)

Grundrechte und Wirtschaft: Internationale Entwicklungen

ICJ Jubiläumstagung

17. September 2021

Prof. Dr. iur. Christine Kaufmann



**Universität
Zürich** ^{UZH}

Kompetenzzentrum Menschenrechte



Schweizerisches Kompetenzzentrum für Menschenrechte (SKMR)
Centre suisse de compétence pour les droits humains (CSDH)
Centro svizzero di competenza per i diritti umani (CSDU)
Swiss Centre of Expertise in Human Rights (SCHR)

2011: Neue Spielregeln zu Wirtschaft und Menschenrechten

2011: Neue internationale Spielregeln für Wirtschaft und Menschenrechte

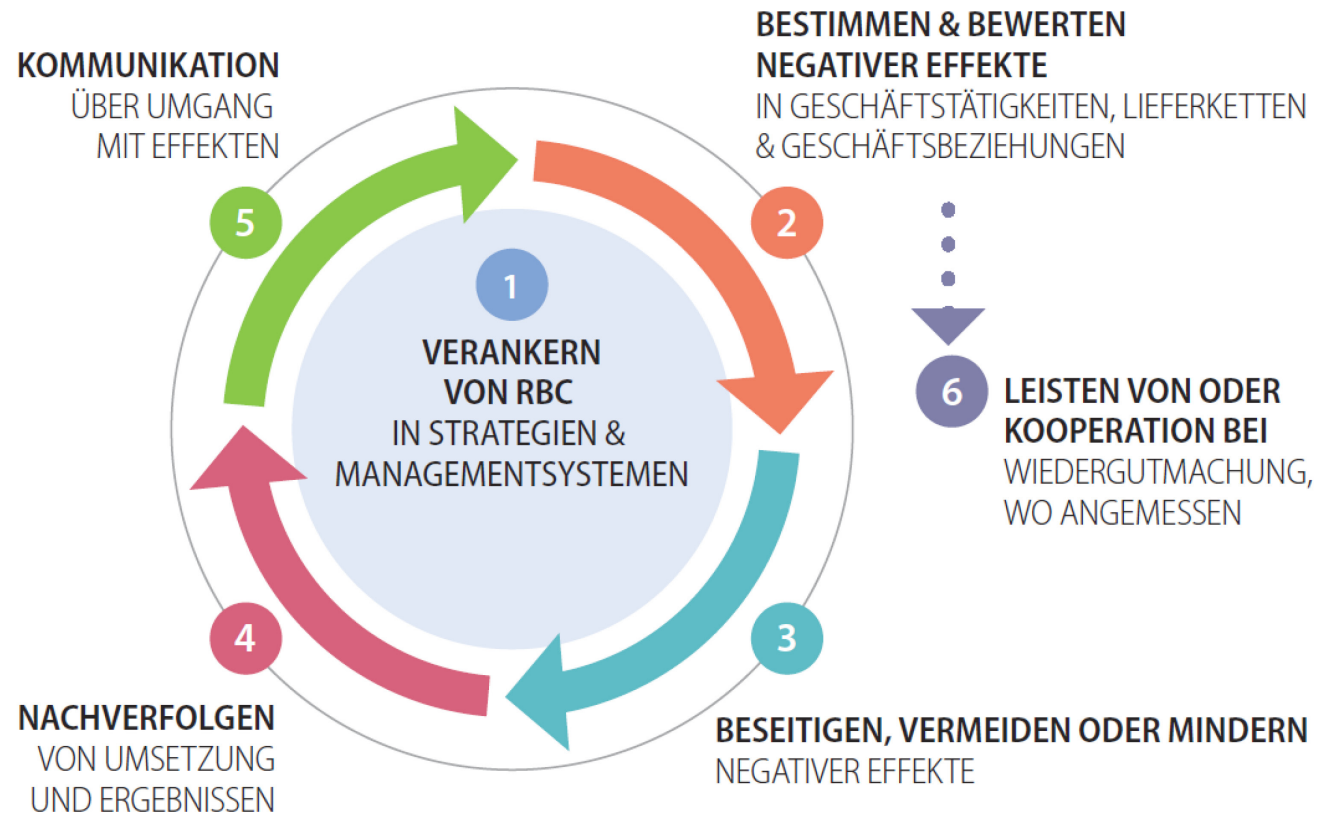


Was heisst verantwortungsvolle Unternehmensführung?

- ① Positiver Beitrag von Unternehmen zu nachhaltiger Entwicklung
- ② Vorbeugen, ansprechen und mindern von negative Auswirkungen
- ③ Kernelement aller unternehmerischen Tätigkeiten

- ⇒ Geht **weiter** als Philanthropie, freiwillige CSR und “blosses” Einhalten nationaler Gesetze vor Ort
- ⇒ Fokus auf positive und negative **Auswirkungen** unternehmerischer Tätigkeiten
- ⇒ Verantwortungsvolle Unternehmensführung als Teil des **Kerngeschäfts** und des Risikomanagements, kein Anhängsel
- ⇒ Auf **alle** Unternehmen anwendbar

Sorgfaltsprüfung als Kernstück





**Universität
Zürich** ^{UZH}

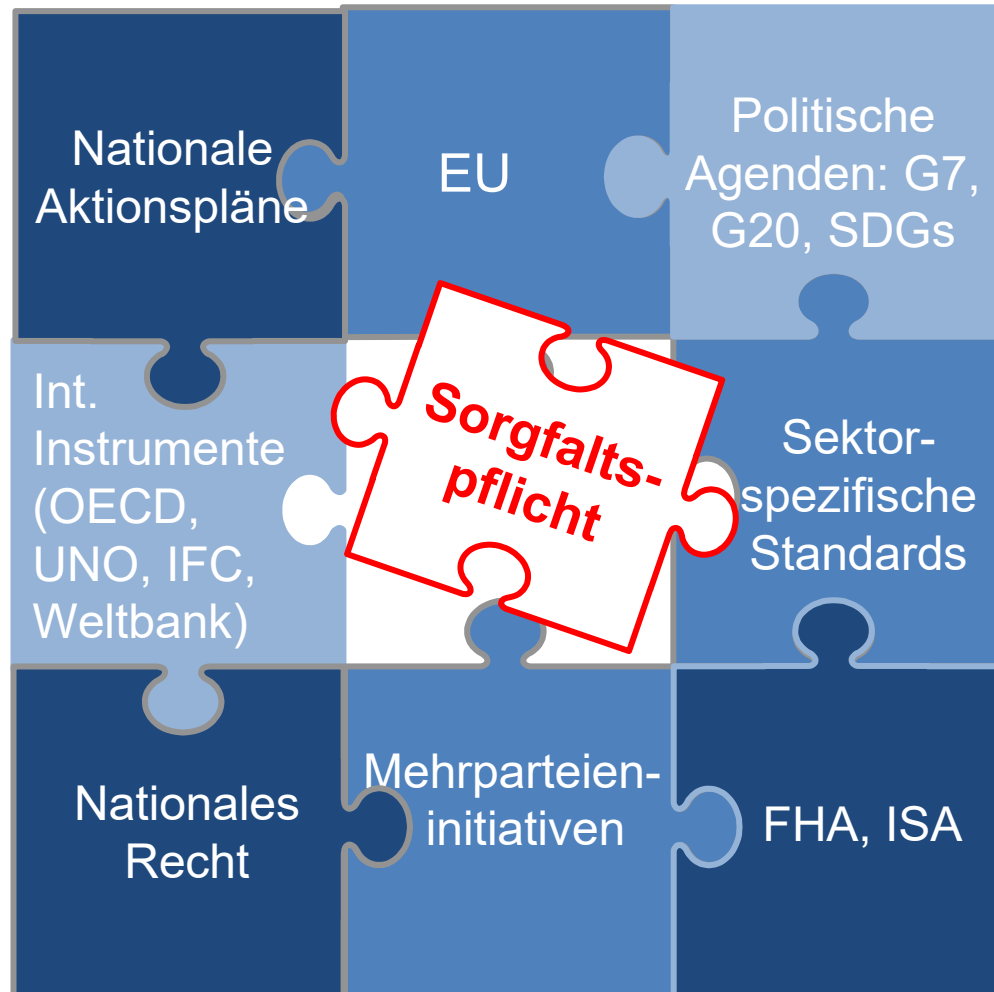
Kompetenzzentrum Menschenrechte



Schweizerisches Kompetenzzentrum für Menschenrechte (SKMR)
Centre suisse de compétence pour les droits humains (CSDH)
Centro svizzero di competenza per i diritti umani (CSDU)
Swiss Centre of Expertise in Human Rights (SCHR)

Weiterentwicklungen zur menschenrechtlichen Verantwortung in wirtschaftlichen Tätigkeiten: Aktueller Stand





Regulatorisches Umfeld



Aktuelle Weiterentwicklungen

- **Berichterstattungs- und Transparenzpflichten**
z.B. EU, N
- **Verbindliche menschenrechtliche Sorgfaltspflichten**
z.B. F, EU, D, N, NL, SWE, UK, AUS, CH
 - Umfassend: alle Sektoren
 - Sektoruell oder themenfokussiert
 - Rohstoffhandel, Konfliktmineralien
 - Kinderarbeit, Zwangsarbeit, moderne Formen der Sklaverei
- **Achtung der Menschenrechte als Teil eines nachhaltigen Unternehmenszwecks**
- **Soft Law**
 - Verhaltenskodizes
 - Soft Law mit „harten Konsequenzen“ (z.B., CAN)



**Universität
Zürich** ^{UZH}

Kompetenzzentrum Menschenrechte



Schweizerisches Kompetenzzentrum für Menschenrechte (SKMR)
Centre suisse de compétence pour les droits humains (CSDH)
Centro svizzero di competenza per i diritti umani (CSDU)
Swiss Centre of Expertise in Human Rights (SCHR)

Trends und Ausblick



Trends

- **Internationales verbindliches Recht**
 - Arbeiten an einem UNO-Abkommen („Legally binding instrument“)
 - EU Regelung zu nachhaltiger Unternehmensführung (4.Q. 2021)
- **Ausdehnung Anwendungsbereich der Sorgfaltspflicht**
 - Thematisch: Menschenrechte + Umwelt, Klimawandel
 - Sektoriell ⇔ umfassend (horizontal)
- **Verbindung menschenrechtliche Verantwortung – Corporate Governance**
- **„Hardening soft law“**
 - Soft law mit „harten Konsequenzen“: z.B. CAN
 - Aufnahme in Gerichts- und Streitbeilegungsverfahren

Ausblick: Das Glas füllt sich mit...



Source: Creative Commons

nationalen Gesetzen...

...EU Regelung

...UNGP 10+ Roadmap

...OECD Stocktaking

...UN Binding Instrument

... Rechtsprechung

Was heisst das für die Schweiz?



**Universität
Zürich** ^{UZH}

Kompetenzzentrum Menschenrechte



Schweizerisches Kompetenzzentrum für Menschenrechte (SKMR)
Centre suisse de compétence pour les droits humains (CSDH)
Centro svizzero di competenza per i diritti umani (CSDU)
Swiss Centre of Expertise in Human Rights (SCHR)